

4.18 Auenwald (AU)

Naturräumliche Schwerpunkte

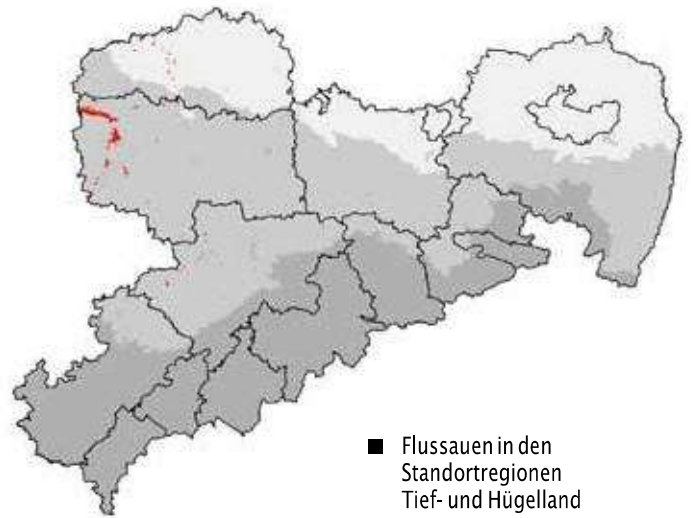
Struktur, Baumarten

HBA	50–70%	SEI
MBA	30–50%	RER, GES, FUL, BAH, SAH, HBU
NBA	0–10%	VKI, PAP, BWS, FAH

Entwicklungsziel sind arten- und strukturreiche Bestände, die sich sowohl in ihrer Baumartenzusammensetzung als auch in ihrer horizontalen und vertikalen Strukturierung an den natürlichen Waldgesellschaften orientieren.

Standörtliche Charakterisierung

Der Zielzustand Auenwald ist den Auen-Standorten in allen Standortregionen zugeordnet. Standortveränderungen treten infolge von Flussregulierungen auf.



Verjüngung nach Störungen

Ökologische Ausgangssituation	Waldbauliche Behandlung
ausreichendes Verjüngungspotenzial der Zielbaumarten vorhanden	ELB-Sukzession
verdämmende Bodenvegetationstypen	Anbau SEI